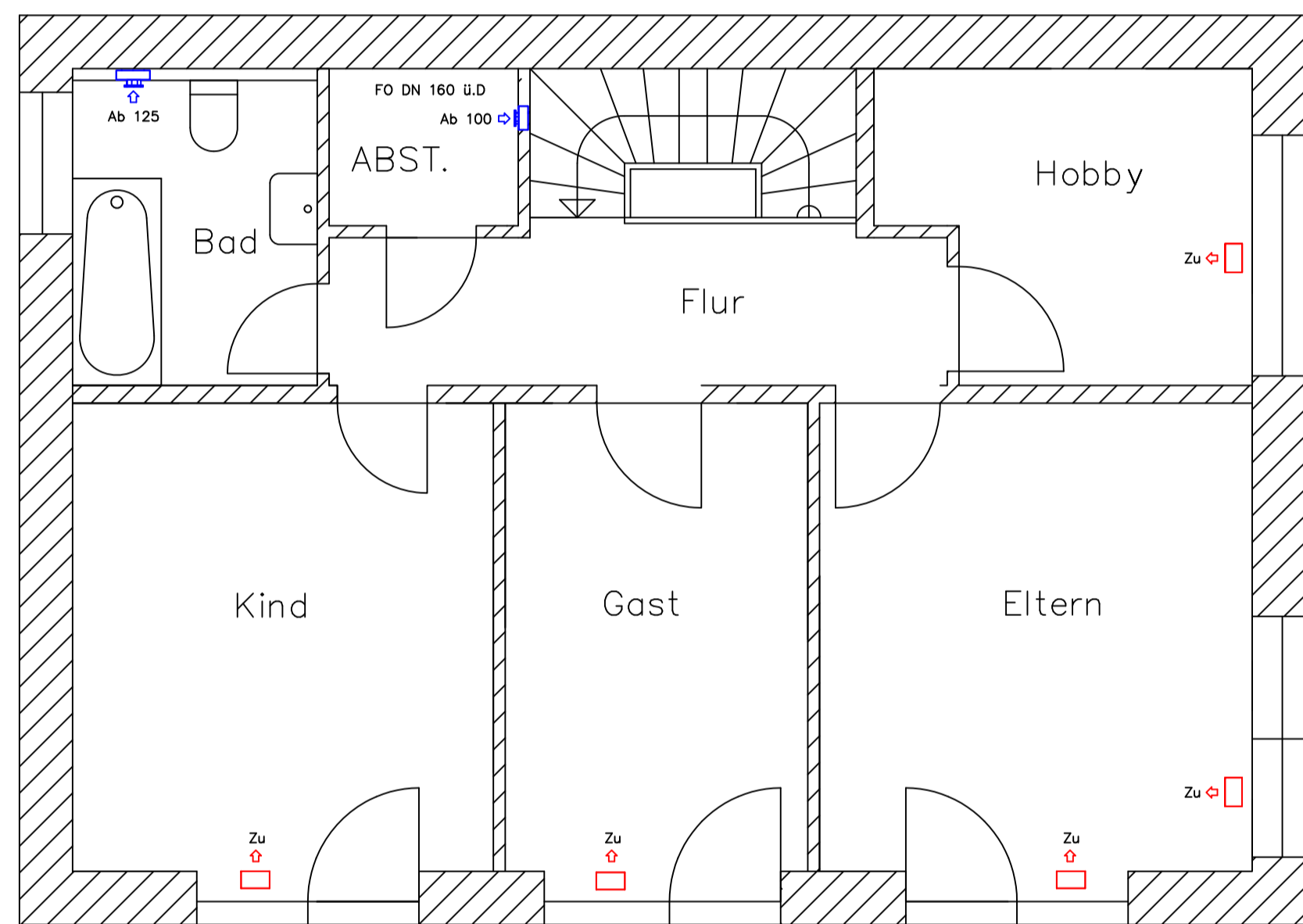
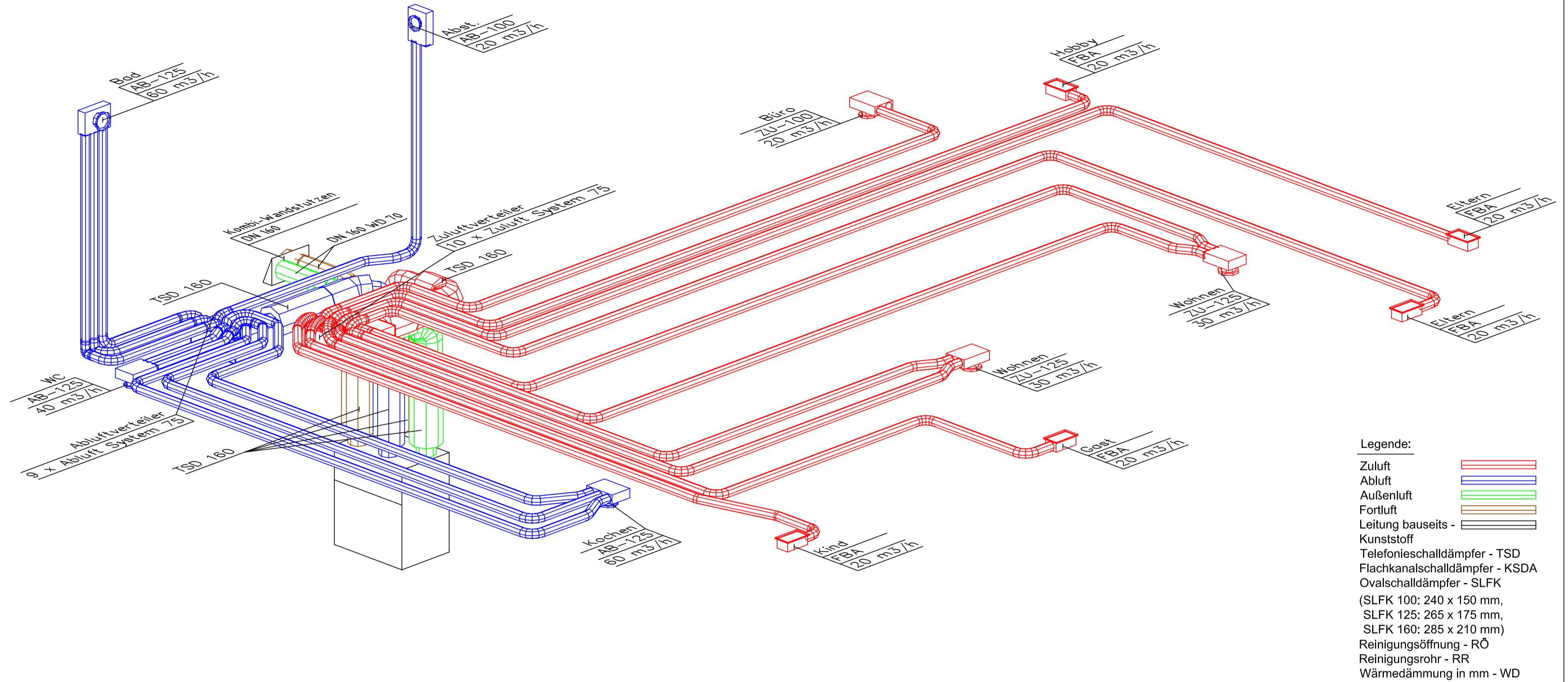


Erdgeschoss



Obergeschoss



- Legende:
- Zuluft —
  - Abluft —
  - Außenluft —
  - Fortluft —
  - Leitung bauseits - Kunststoff —
  - Telefonieschalldämpfer - TSD
  - Flachkanalschalldämpfer - KSDA
  - Ovalschalldämpfer - SLFK (SLFK 100: 240 x 150 mm, SLFK 125: 265 x 175 mm, SLFK 160: 285 x 210 mm)
  - Reinigungsöffnung - RÖ
  - Reinigungsrohr - RR
  - Wärmedämmung in mm - WD

Im Projekt verwendete Zu- u. Abluftventile

KIR	FBA	KSU	ALF

Der Einbau anderer Ventiltypen kann die Funktion der Anlage beeinträchtigen (z.Bsp.: Geräusche)!

Freie Mindestfläche  $A_{ÜD}$  von Überström-Luftdurchlässen (ÜLD) für ventilatorgestützte Lüftung

Überström-Luftstrom $q_{v,ÜD}$ in $m^3/h$	10	20	30	40	50	60	70	80	90	100
Türen mit Dichtung seitlich und oben	Freie Mindestfläche									
Türen ohne Dichtung	$A_{ÜD}$ in $cm^2$									

In Türen der Zuluft- und Ablufträume Tür-Lüftungsgitter 150  $cm^2$  vorsehen alternativ gekürzte Türblätter oder Wandüberströmelemente. Bei Abluftabsaugung in Küchen müssen, um eine Verschmutzung der Luftleitungen zu vermeiden, Luftfilter angeordnet werden. Bei anderen Abluft-Absaugstellen in der Wohnung (z.B. Bad- und WC-Raum) wird, um eine Verschmutzung der Luftleitungen zu vermeiden, die Verwendung von Luftfiltern empfohlen.

Dämmung der Frisch- und Fortluftleitungen: gedämmtes Rohr alt. 20 mm Armaflex + 50 mm Mineralwolle alukaschiert. Die in der Materialliste aufgeführten Zu- und Abluftventiltypen sind unbedingt zu verwenden (Geräusche)!

Geräteanschlüsse flexibel herstellen! Die Hinweise im Planungsbeschrieb zum Anlagenkonzept sind zu beachten!

Projektplan ist nur unter Beachtung beiliegender Projektbeschreibung sowie der Montageanleitung des Geräteherstellers gültig.

Ingenieurbüro Kunkel  
 Wärmerechnechnik - Passivhaus Technik  
 Heizung - Lüftung - Sanitär  
 Amalienstraße 24  
 08106 Zwackau  
 Tel. 0375 / 289400-40  
 Fax 0375 / 289400-50  
 email: mail@bkunkel.de  
 www.bkunkel.de

Maßstab 1 : 50

Einfamilienhaus Mustermann

Lüftungssystem

Blatt

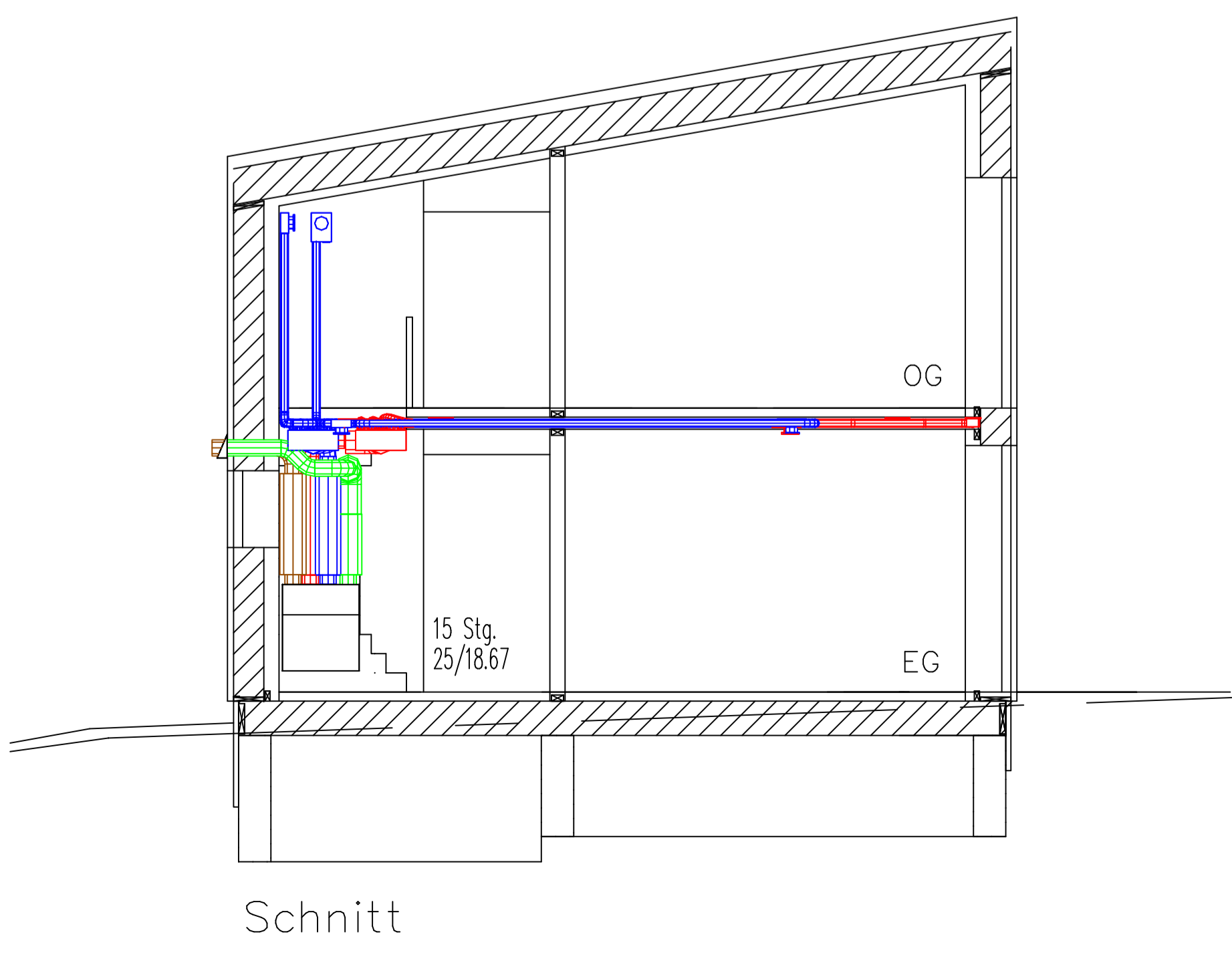
Blätter

Zust./Änderung Datum Name Ursprung Ersatz für: Ersatz durch:

Raumbez.	Volumenstrom [V] in $m^3/h$	Anzahl Schläuche	Länge [l] in m	abzudrosseln [ $\Delta p_D$ ] in Pa	Gesamt-Druckverlust [ $\Delta p$ ] in Pa
Wohnen	30	2	8	12	
Wohnen	30	2	10	11	
Büro	20	1	8	8	
<b>Verteiler EG</b>	<b>80</b>				
Kind	20	1	7	9	
Gast	20	1	9	6	
Eltern	20	1	13	0	
Eltern	20	1	13	0	
Hobby	20	1	9	6	
<b>Verteiler OG</b>	<b>100</b>				
<b>Zuluft Gesamt:</b>	<b>180</b>				<b>110</b>
Kochen	60	3	7	0	
WC	40	2	4	5	
<b>Verteiler EG</b>	<b>100</b>				
Bad	60	3	4	5	
Abst.	20	1	4	5	
<b>Verteiler OG</b>	<b>80</b>				
<b>Abluft Gesamt:</b>	<b>180</b>				<b>126</b>

Der genaue Leitungsverlauf der Flex-Schläuche kann bzw. muß vor Ort angepaßt werden.

Deckenventil 100: DD 110 mm  
 Deckenventil 125: DD 135 mm  
 Anordnung der Deckenventile kann bauseits geringfügig angepasst werden. Schläuche müssen mind. 4 m lang sein!  
 Alle Anschlüsse an Verteilerbox - System 75



Schnitt