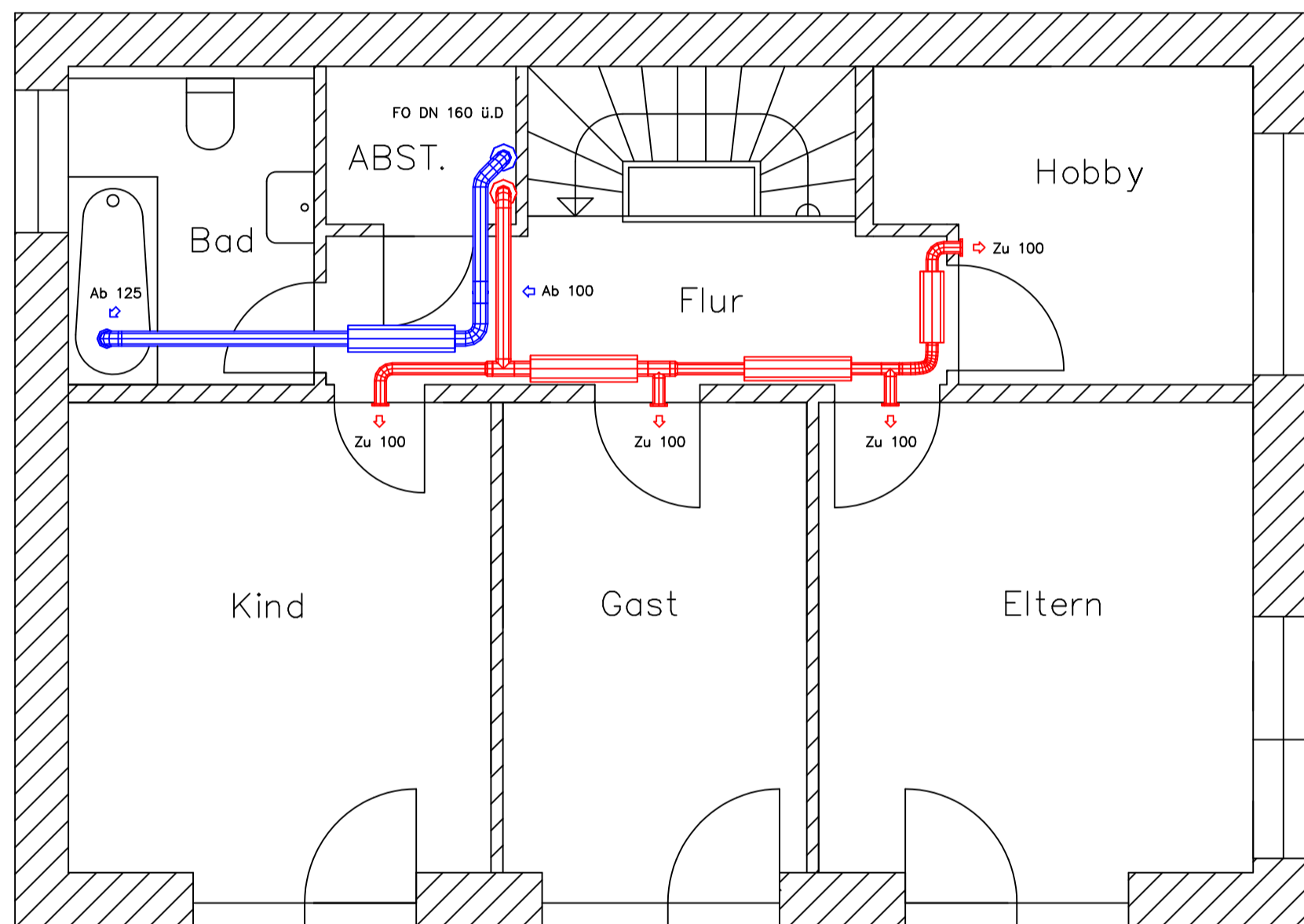
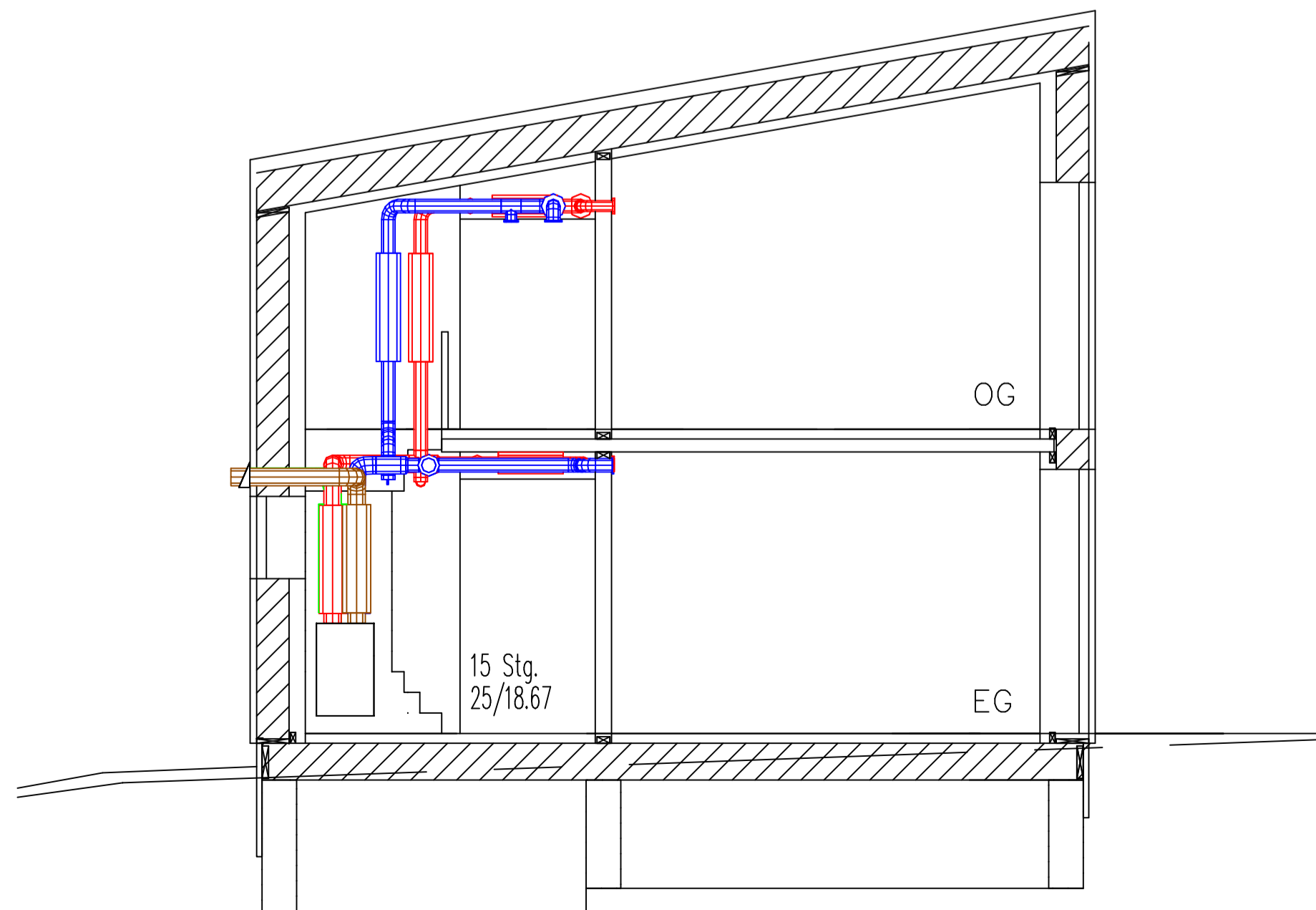


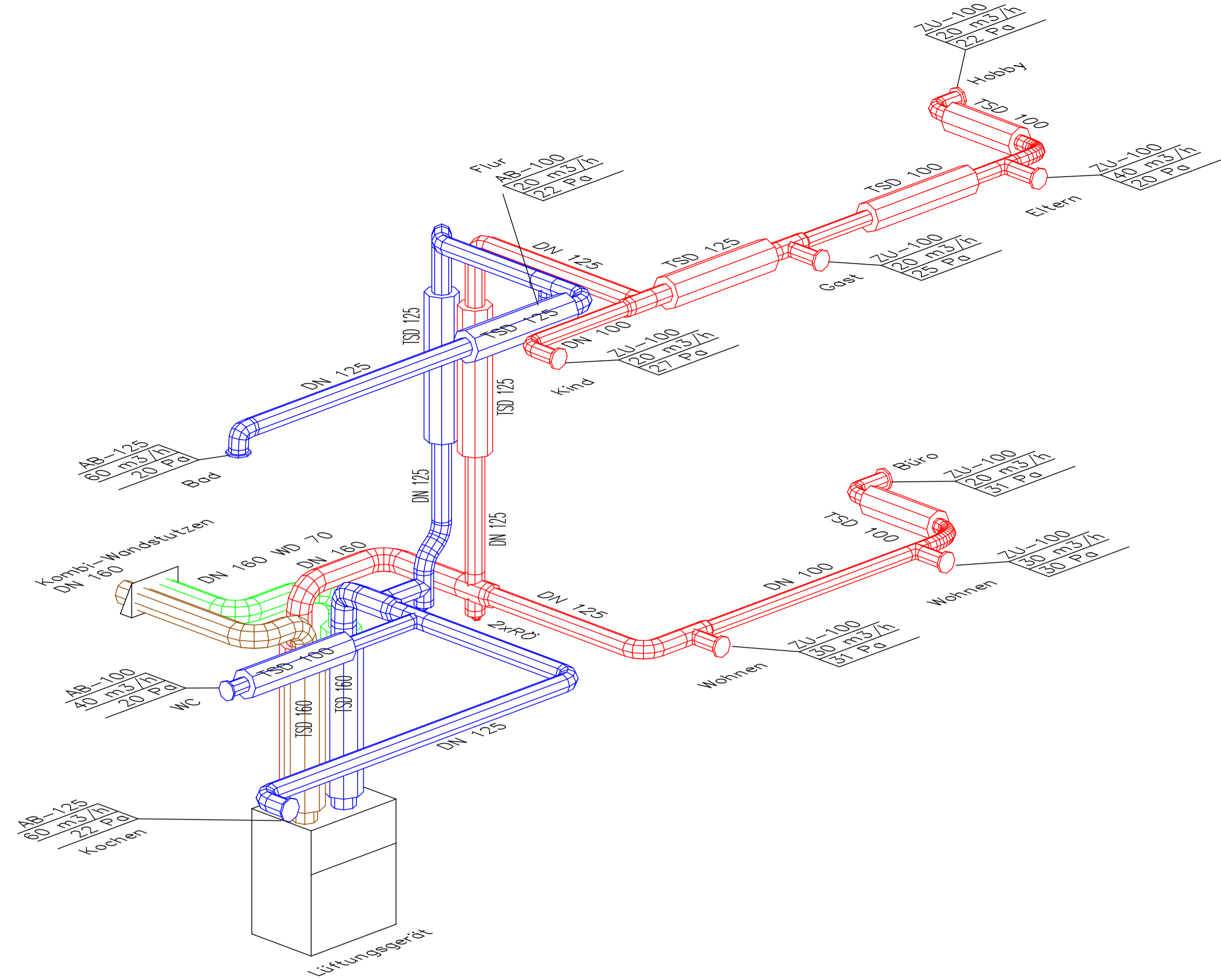
Erdgeschoss



Obergeschoss



Schnitt



- Legende:
- Zuluft —
 - Abluft —
 - Außenluft —
 - Fortluft —
 - Leitung bauseits - Kunststoff —
 - Telefonieschalldämpfer - TSD
 - Flachkanalschalldämpfer - KSDA
 - Ovalschalldämpfer - SLFK (SLFK 100: 240 x 150 mm, SLFK 125: 265 x 175 mm, SLFK 160: 285 x 210 mm)
 - Reinigungsöffnung - RÖ
 - Reinigungsrohr - RR
 - Wärmedämmung in mm - WD

Im Projekt verwendete Zu- u. Abluftventile

STQA	KIR	KSU	ALF

Der Einbau anderer Ventiltypen kann die Funktion der Anlage beeinträchtigen (z.Bsp.: Geräusche)!

Auslegungsvolumenstrom: 180 m³/h
 Externer Druckverlust Zuluft bei 180 m³/h: 38 Pa
 Externer Druckverlust Abluft bei 180 m³/h: 53 Pa

Freie Mindestfläche $A_{ü,ÜD}$ von Überström-Luftdurchlässen (ÜLD) für ventilatorgestützte Lüftung

Überström-Luftstrom $q_{v,ÜD}$ in m³/h	10	20	30	40	50	60	70	80	90	100
Türen mit Dichtung seitlich und oben	25	50	75	100	125	150	175	200	225	250
Türen ohne Dichtung	0	25	50	75	100	125	150	175	200	225
	$A_{ü,ÜD}$ in cm²									

In Türen der Zuluft- und Ablufträume Tür-Lüftungsgitter 150 cm² vorsehen alternativ gekürzte Türblätter oder Wandüberströmelemente. Bei Abluftabsaugung in Küchen müssen, um eine Verschmutzung der Luftleitungen zu vermeiden, Luftfilter angeordnet werden. Bei anderen Abluft-Absaugstellen in der Wohnung (z.B. Bad- und WC-Raum) wird, um eine Verschmutzung der Luftleitungen zu vermeiden, die Verwendung von Luftfiltern empfohlen.

Dämmung der Frisch- und Fortluftleitungen:
 gedämmtes Rohr alt. 20 mm Armaflex + 50 mm Mineralwolle alukaschiert
 Die in der Materialliste aufgeführten Zu- und Abluftventiltypen sind unbedingt zu verwenden (Geräusche)!

Geräteanschlüsse flexibel herstellen!
 Die Hinweise im Planungsbeschreibung zum Anlagenkonzept sind zu beachten!

Projektplan ist nur unter Beachtung beiliegender Projektbeschreibung sowie der Montageanleitung des Geräteherstellers gültig.

Ingenieurbüro Kunkel
 Wärmerückgewinnung - Passivhaustechnik
 Heizung - Lüftung - Sanitär
 Amalienstraße 2-4
 08056 Zwickau
 email: mail@kunkel.de
 Tel: 0375 / 288400-40
 Fax: 0375 / 288400-50
 www.kunkel.de

Maßstab 1 : 50

Einfamilienhaus Mustermann

Bearb.	Datum	Name
Gepr.		

Lüftungssystem Blatt

Zust|Anderung Datum Name Ursprung Ersatz für: Ersatz durch: Blätter

