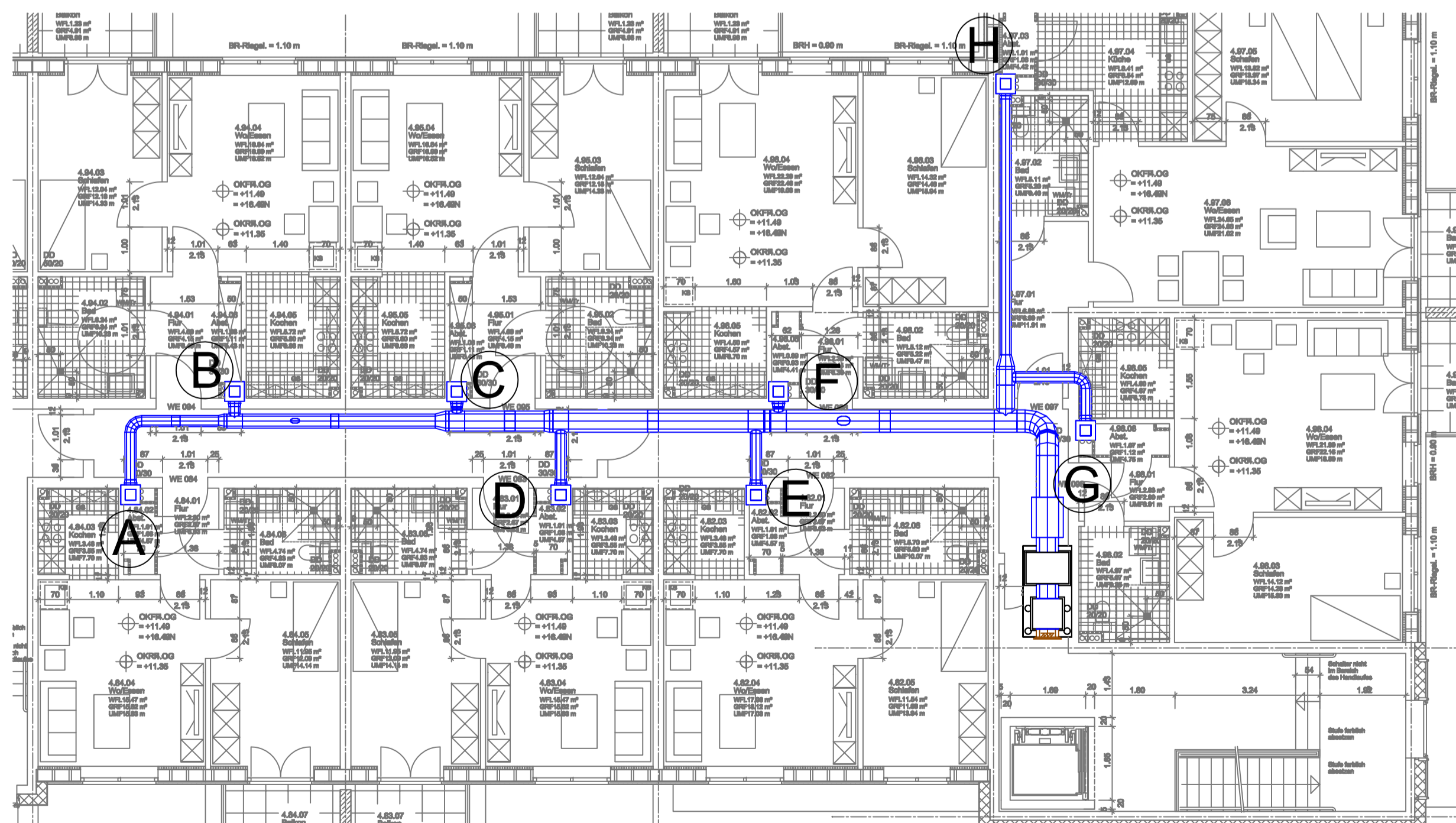
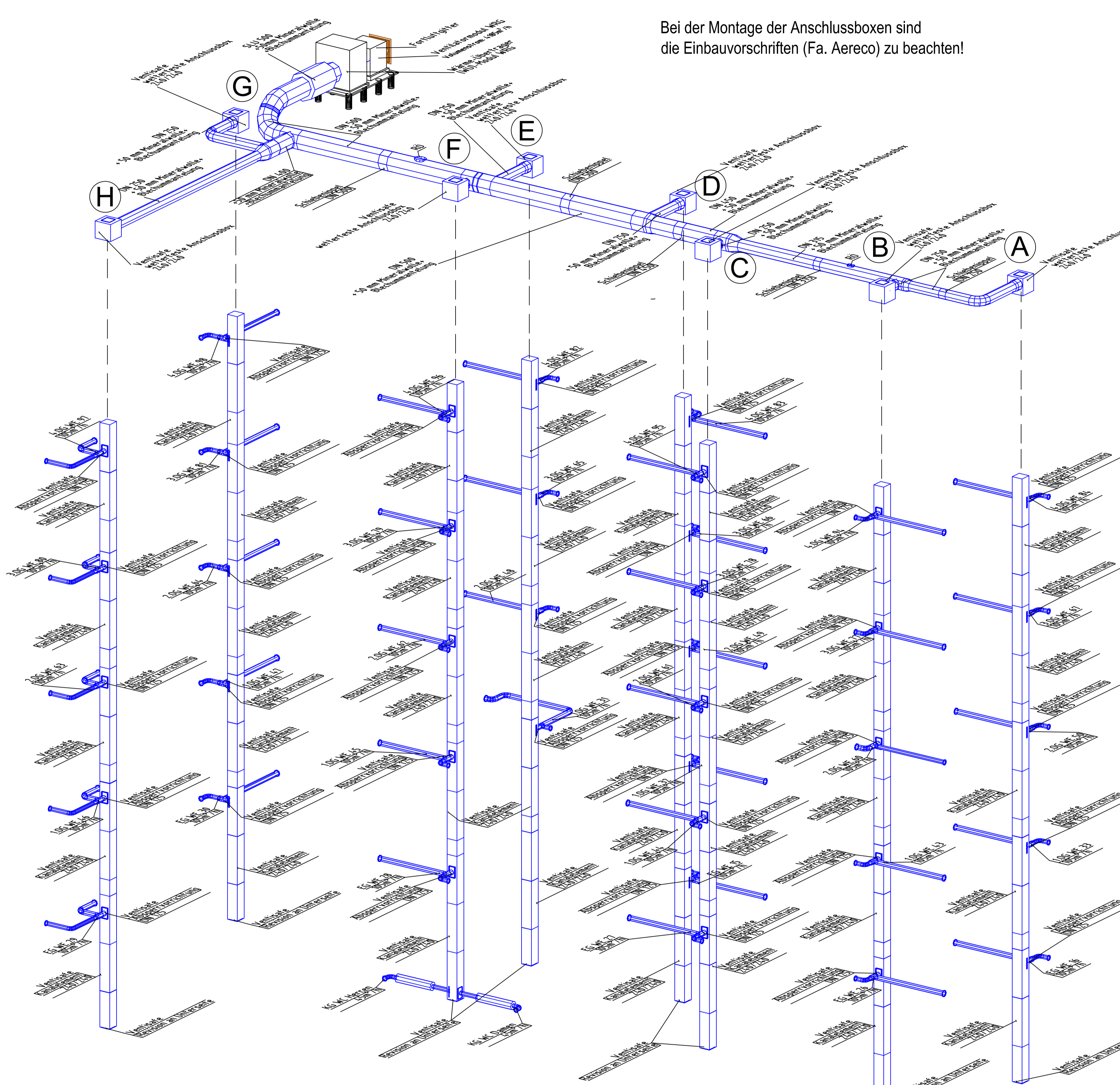


EG - DG

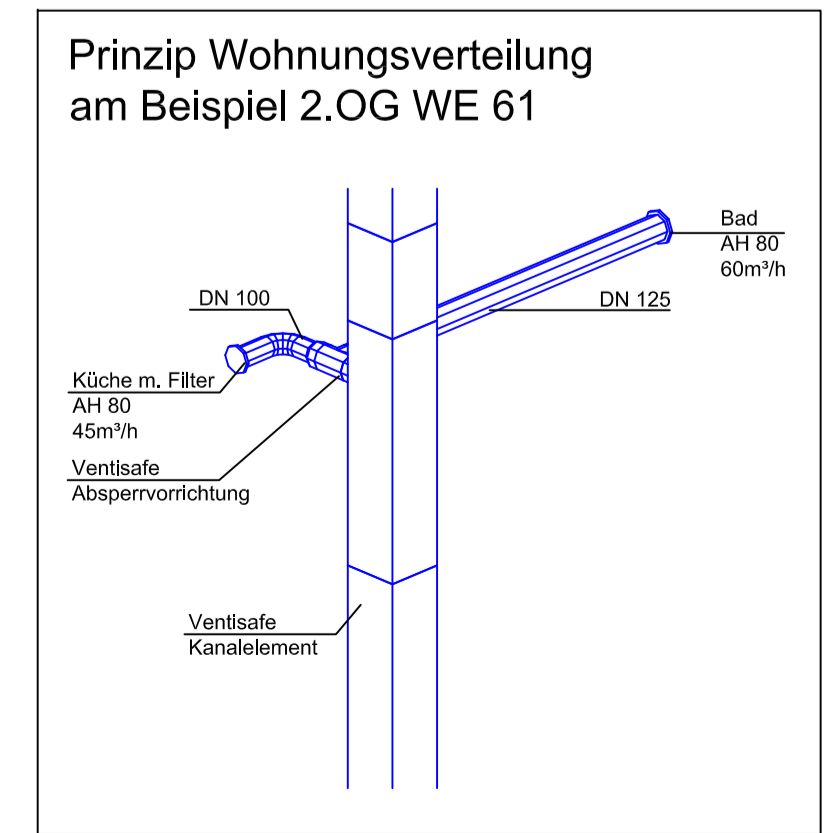


Aufstellung auf Dach

Hauptschalter zur Anlagenabschaltung frei zugänglich vor Technikraum vorsehen!

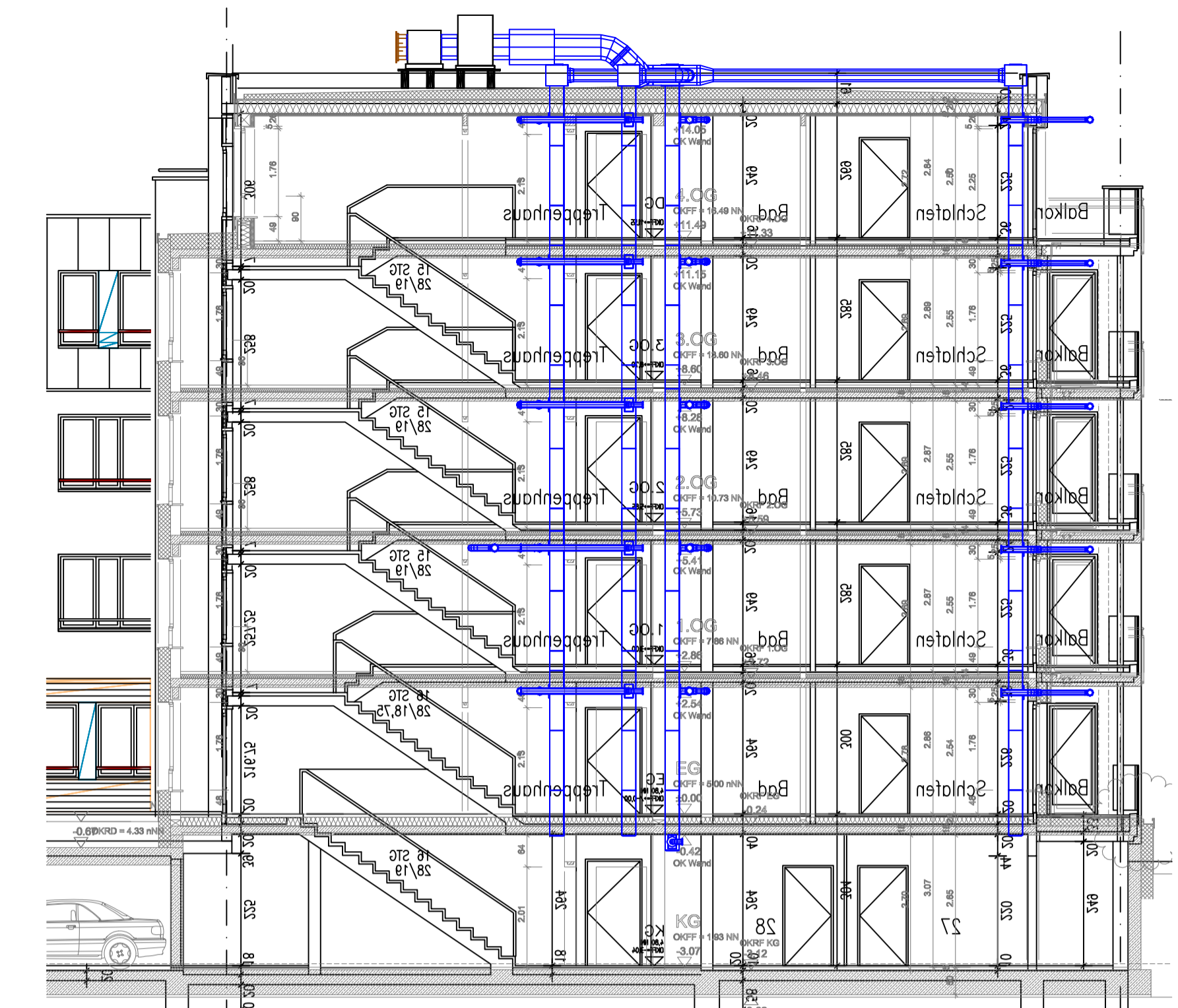


Bei der Montage der Anschlussboxen sind die Einbauvorschriften (Fa. Aereco) zu beachten!



Lüftungsbaustein als Überströmöffnung rund / rechteckig / quadratisch  
L = Lüftungsbaustein rechteckig, PX-G F90 150x150  
UK ab 20 cm OK FFB

- Legende:
- Zuluft über Nachströmöffnungen
  - ALD in Fenstern (siehe Pflichtblatt)
  - Abluft
  - Ventiflex ISO Rohr
  - Außenluft/ Keller Zu
  - Überströmung Keller
  - Fortluft
  - Leitung bauseits, Kunststoff
  - Brandschutz
  - Volumenstromregler



Schnitt

Der Mindestabstand zwischen Brandschotts bzw. Brandschutzklappen und fremden Schotts bzw. Steigleitungen ist entsprechend des jeweiligen Verwendbarkeitsnachweises einzuhalten (DIBT-Abstandsregeln: 50-200mm)

Abb. 3 - Mindestabstände zwischen den wirksamen Abschottungsflächen, wie oben bezeichnet.

Im Projekt verwendete Zu- und Abluftventile:

Abluft AH 80 AKVG 80	Zuluft (ALD) ZFHVA 5-35	Einbau
----------------------	-------------------------	--------

Der Einbau anderer Ventiltypen kann die Funktion der Anlage beeinträchtigen (z.Bsp.: Geräusche)!

Freie Mindestfläche A <sub>UL</sub> von Überström-Luftdurchlässen (ÜLD) für ventilatorgestützte Lüftung	10	20	30	40	50	60	70	80	90	100
Türen mit Dichtung seitlich und oben	25	50	75	100	125	150	175	200	225	250
Türen ohne Dichtung	0	25	50	75	100	125	150	175	200	225

In Türen der Zuluft- und Ablufträume Tür-Lüftungsgitter 150 cm² vorsehen alternativ gekürzte Türblätter oder Wandüberströmelemente. Bei Abluftabsaugung in Küchen müssen, um eine Verschmutzung der Luftleitungen zu vermeiden, Luftfilter angeordnet werden. Bei anderen Abluft-Absaugstellen in der Wohnung (z.B. Bad- und WC-Raum) wird, um eine Verschmutzung der Luftleitungen zu vermeiden, die Verwendung von Luftfiltern empfohlen.

Dämmung der Lüftungsleitungen auf Dach:  
50mm Mineralwolle + Blechummantelung  
Die in der Materialliste aufgeführten Zu- und Abluftventiltypen sind unbedingt zu verwenden (Geräusche)!

Geräteanschlüsse flexibel herstellen!  
Die Hinweise im Planungsbeschriftung zum Anlagenkonzept sind zu beachten!

Projektplan ist nur unter Beachtung beiliegender Projektbeschreibung sowie der Montageanleitung des Geräteherstellers gültig.

Ingenieurbüro Kunkel  
Wärmerrückgewinnung - Passivhaus Technik  
Heizung - Lüftung - Sanitär

Amalienstraße 2-4  
08056 Zwickau  
Tel. 0375 / 2984040  
Fax 0375 / 2984050  
www.kunkel.de  
email: mail@kunkel.de

Maßstab 1:100  
Musterplan  
MFH 39 WE

Bearb.	Datum	Name
Gepr.		

Lüftungssystem Aereco WRG 45  
Ersatz für: Ersatz durch: