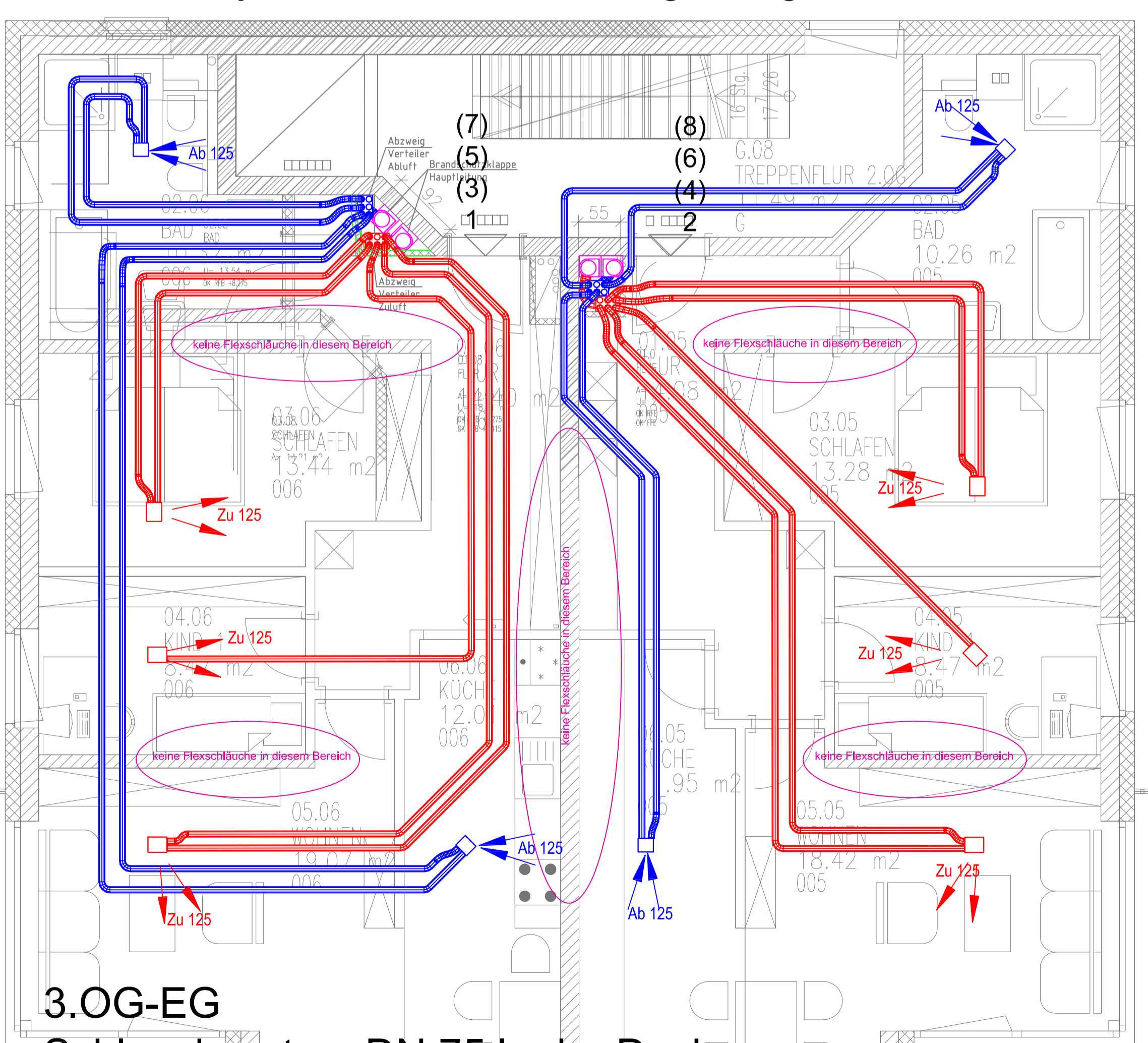
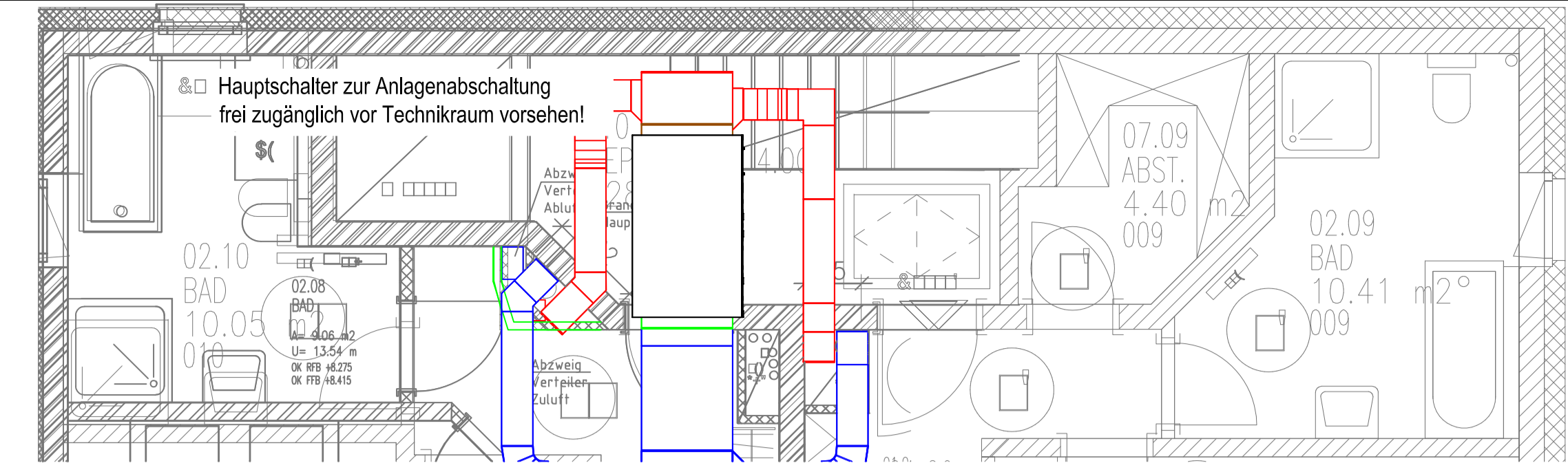


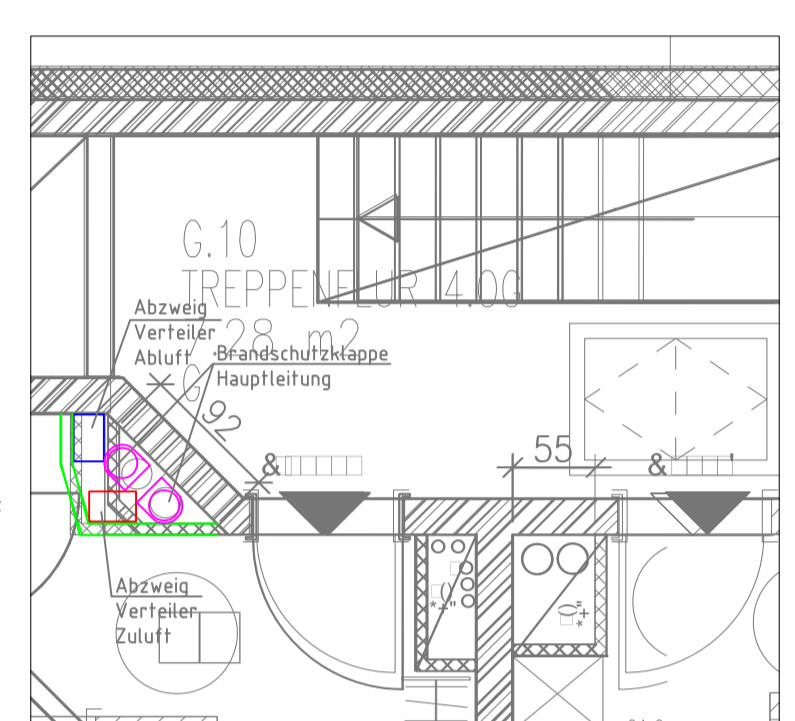
4. OG  
Schlauchsystem DN 75 in der abgehängten Decke



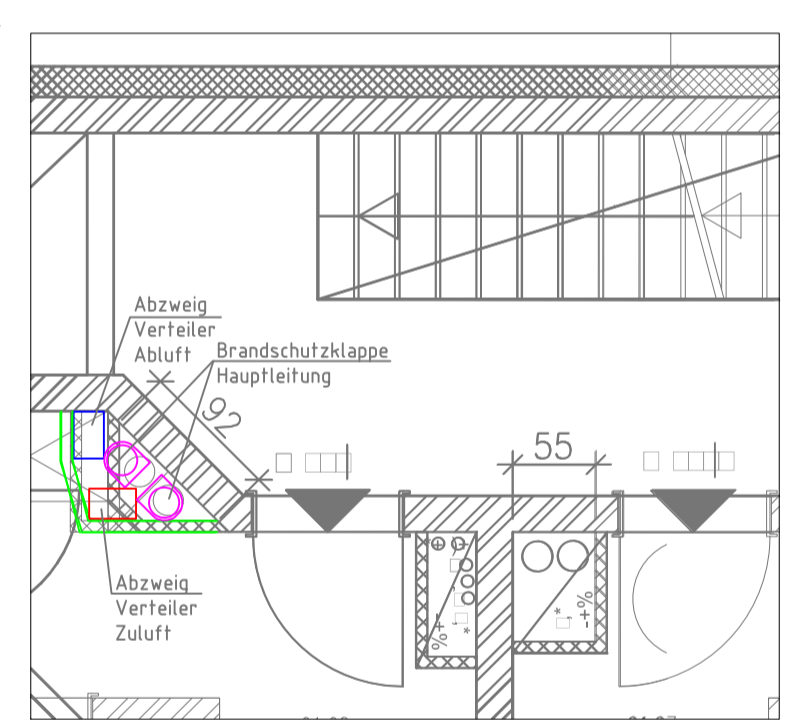
3. OG-EG  
Schlauchsystem DN 75 in der Decke



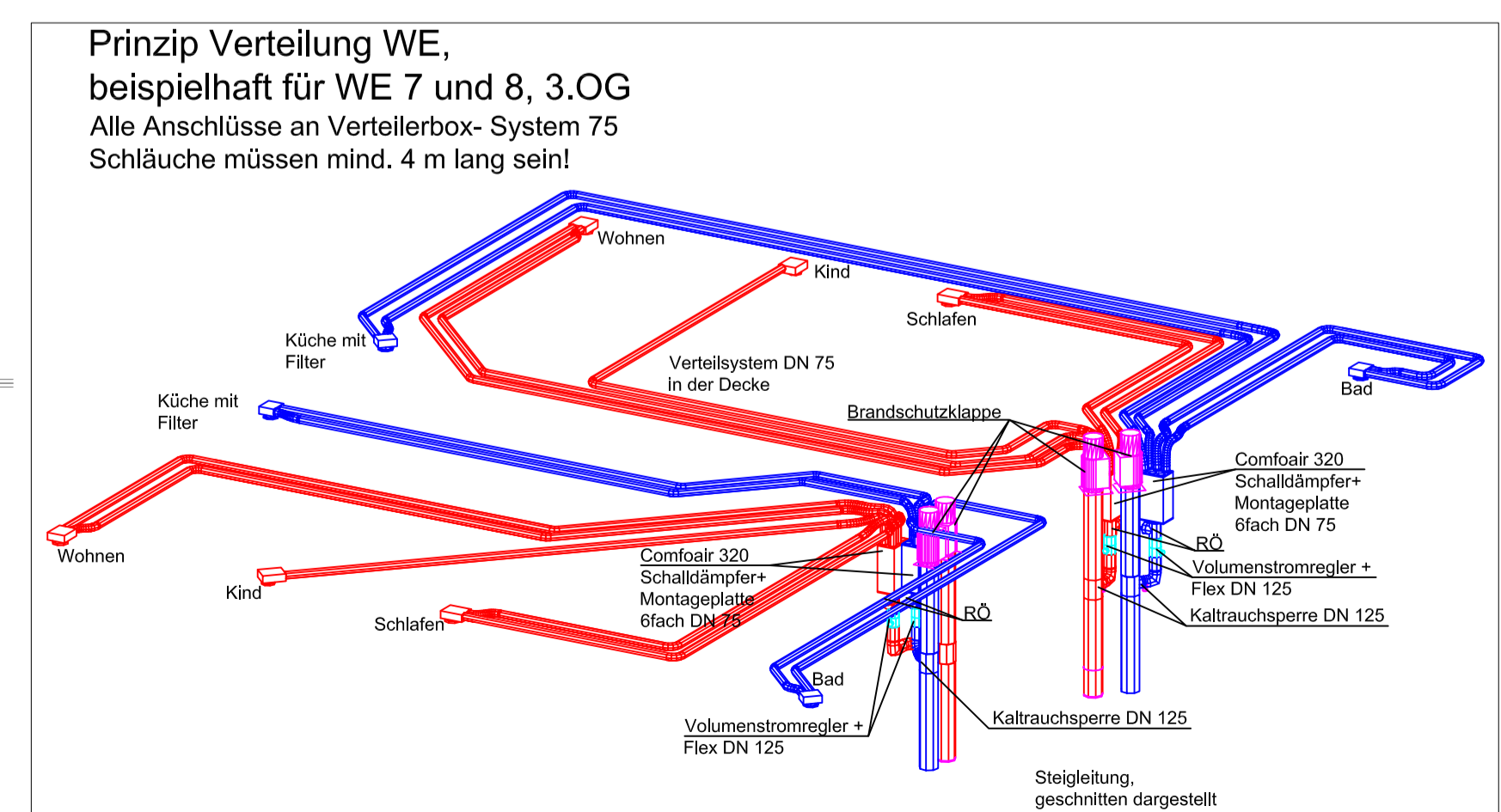
Geräteaufstellung auf Dach



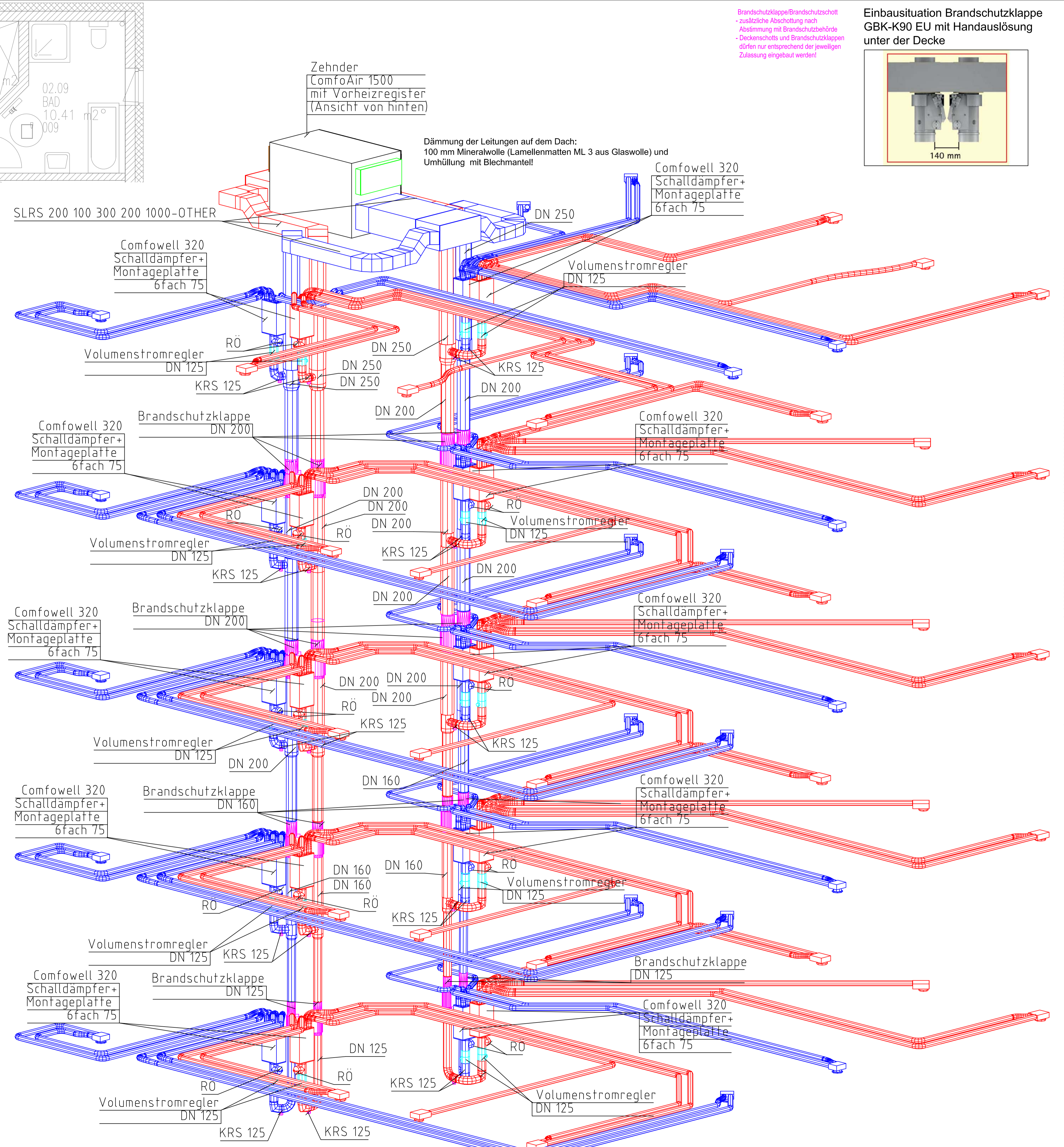
4. OG



3. OG-EG



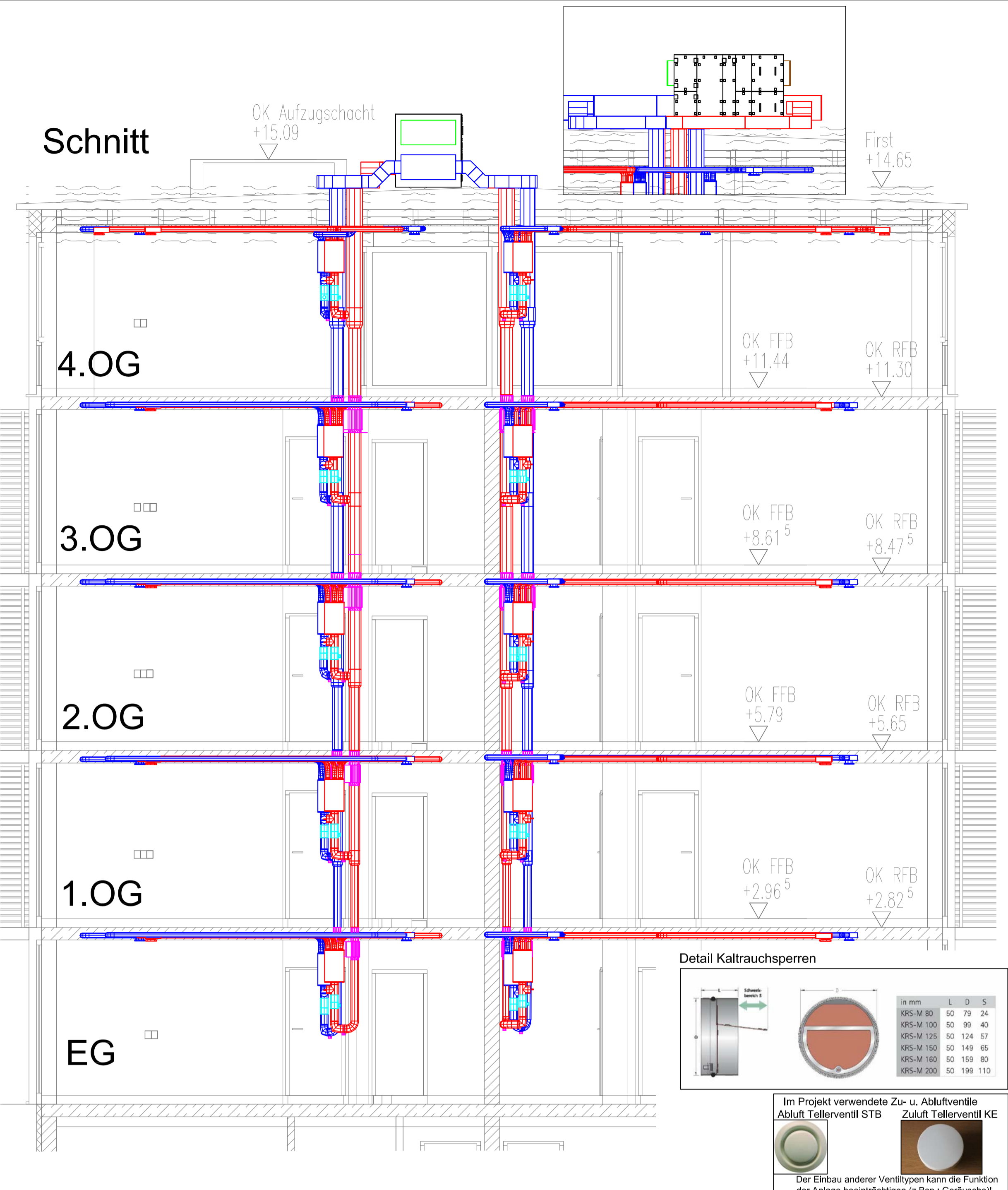
Prinzip Verteilung WE, beispielhaft für WE 7 und 8, 3. OG



Bestätigung für die Einhaltung von Schall- und Brandschutz in den Wohnungstrenndecken liegt vor.



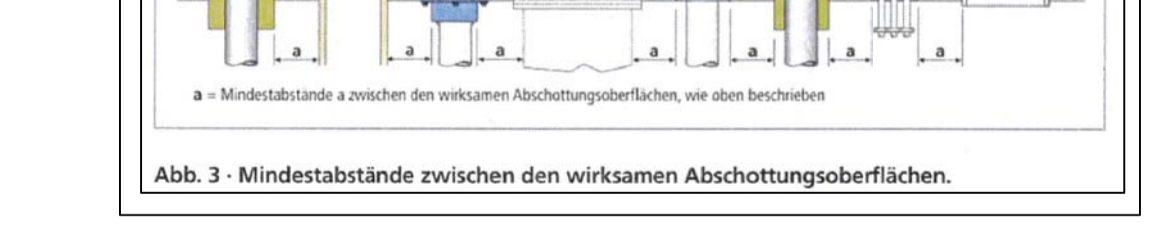
Einbausituation Brandschutzklappe GBK-K90 EU mit Handauslösung unter der Decke



Detail Kaltrauchsperrn

Ø	L	S
ØS-M 80	80	79
ØS-M 100	80	99
ØS-M 125	80	124
ØS-M 150	80	149
ØS-M 180	80	189
ØS-M 200	80	199

Der Mindestabstand zwischen Brandschotts bzw. Brandschutzklappen und fremden Schotts bzw. Steigleitungen ist entsprechend des jeweiligen Verwendbarkeitsnachweises einzuhalten (DIBT-Abstandsregeln: 50-200mm)



In Türen der Zulu- und Abluftströme Tür-Lüftungsgitter 150 cm<sup>2</sup> vorsehen alternativ gekürzte Türblätter oder Wandüberströmelemente. Bei Abluftabsaugung in Küchen müssen, um eine Verschmutzung der Luftleitungen zu vermeiden, Luftfilter angeordnet werden. Bei anderen Abluft-Absaugstellen in der Wohnung (z.B. Bad- und WC-Raum) wird, um eine Verschmutzung der Luftleitungen zu vermeiden, die Verwendung von Luftfiltern empfohlen. Revisionsöffnungen sind so anordnen, dass jeder Leitungsabschnitt gereinigt werden kann.

Alle Anschlüsse an Verteilerbox-System 75 Schläuche müssen mind. 4 m lang sein! Dämmung der Leitungen auf dem Dach: 100 mm Mineralwolle (Lamellenmatten ML 3 aus Glaswolle) und Umhüllung mit Blechmantel!

Die in der Materialliste aufgeführten Zu- und Abluftventiltypen sind unbedingt zu verwenden (Geräusche)! Geräteanschlüsse flexibel herstellen! Die Hinweise im Planungsbescheid zum Anlagenkonzept sind zu beachten! Projektplan ist nur unter Beachtung beiliegender Projektbeschreibung sowie der Montageanleitung des Geräteherstellers gültig.

**Ingenieurbüro Kunkel**  
 Ingenieurbüro  
 Heizung - Lüftung - Sanitär  
 Androstr. 2-4  
 02075 Gadowitz  
 Tel. 0371 2890000  
 Fax 0371 2890000  
 email: mail@kunkel.de www.kunkel.de

Maßstab 1:50  
 Mehrfamilienhaus  
 Lüftungssystem  
 Zehnder ComfoAir

Blatt  
 Blätter

Zust./Änderung Datum Name Ursprung  
 Ersatz für: | Ersatz durch:

- Legende:
- Zuluft
  - Abluft
  - Außenluft/ Keller Zu
  - Fortluft
  - Leitung bauseits, Kunststoff
  - Brandschutz
  - Volumenstromregler
  - Rechteckschalldämpfer mit runden Anschlüssen LRCA
  - Telefonieschalldämpfer TSD
  - Flachkanalschalldämpfer FKSD
  - Ovaler Telefonieschalldämpfer SLFK (SLFK 100 : 240 x 150 x 100mm, SLFK 125 : 265 x 175 x 100mm)
  - Reinigungsöffnung RÖ
  - Reinigungsrohr RR
  - Wärmedämmung in mm WD
  - Brandschutzklappe BSK
  - Deckenschott DS
  - WW-Heizregister RDJAZ
  - Wärmedämmung WD in mm
  - Kaltrauchsperrre KRS